

# Corporate Profile

株式会社 碧南プロセッシングセンター  
会社案内

# 会社概要

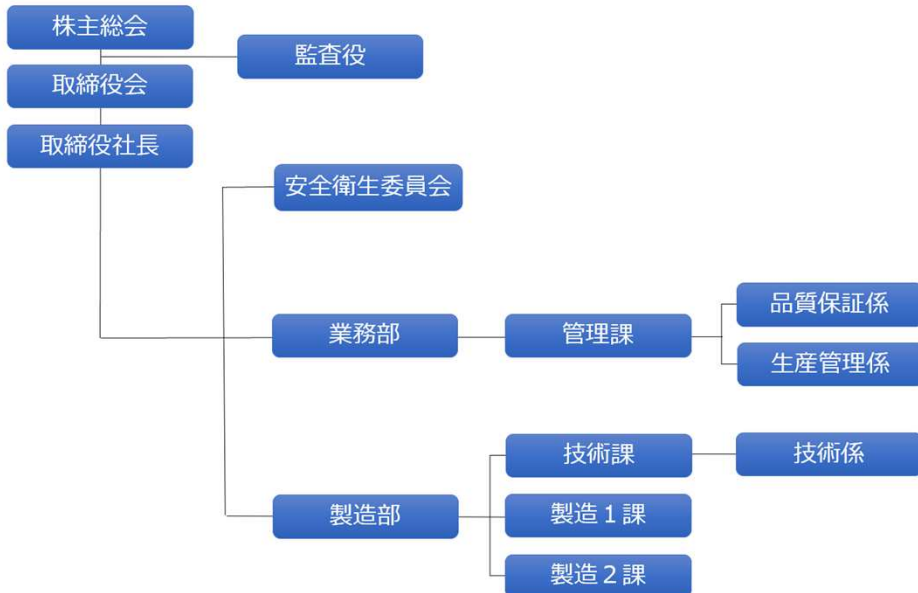
商号	株式会社 碧南プロセッシングセンター		
設立	2005年10月（平成17年）		
代表者	取締役社長 喜多正美		
所在地	本社・第1工場	〒447-0844	愛知県碧南市港本町4番25
	第2工場	〒447-0844	愛知県碧南市港本町4番67
事業内容	切断事業・機械加工事業		
資本金	8,000万円		
株主	浅井産業株式会社（87.5%）・株式会社三五（12.5%）		
売上高	90億円（2024年度）		
従業員数	38名		
ISO取得状況	ISO14001 JACO（2002年1月 浅井産業 碧南サービスセンターとして取得）		
主要取引先	仕入・販売先	浅井産業 株式会社 株式会社 三五	
	納入先（直納先）	株式会社 豊田自動織機 トヨタ自動車 株式会社 株式会社 ジェイテクト 東久 株式会社 小松工業 株式会社 株式会社 興和工業所	

## 役員

代表取締役社長	喜多 正美
取締役	山口 佳仁
取締役	井戸尻 弘
取締役	長岡 昭男
監査役	坂井 祐二



## 組織図



# 設備・工場レイアウト

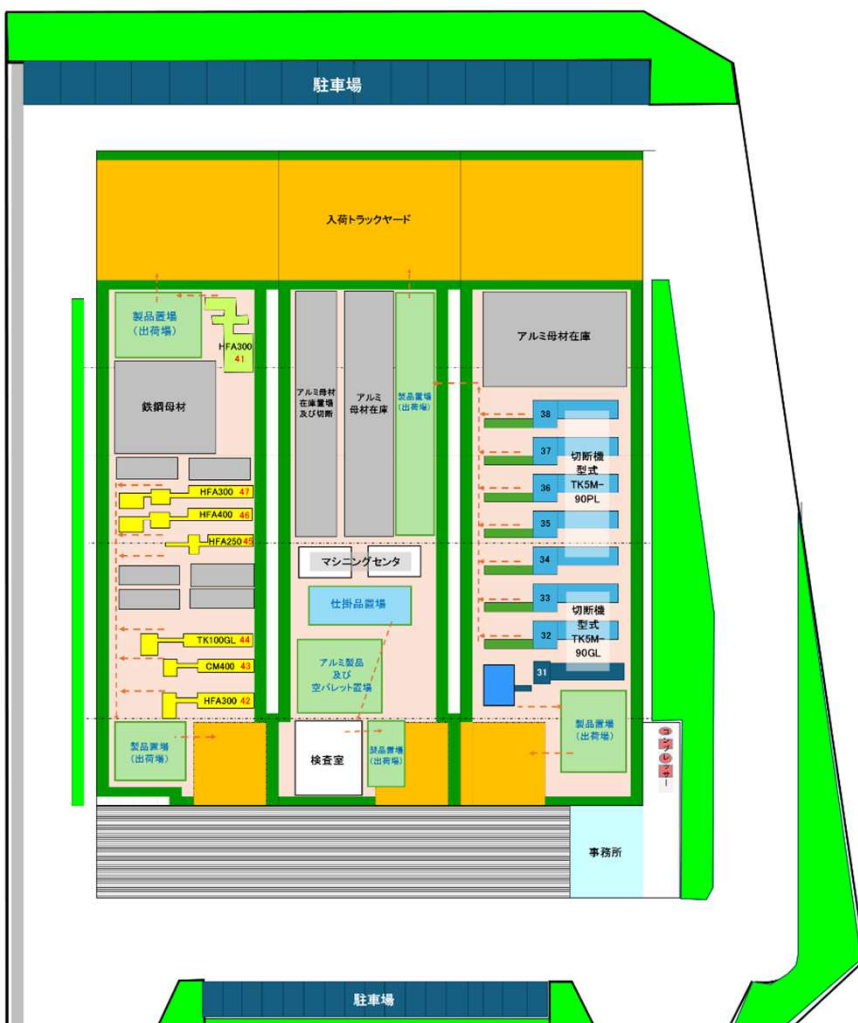
## 第1工場

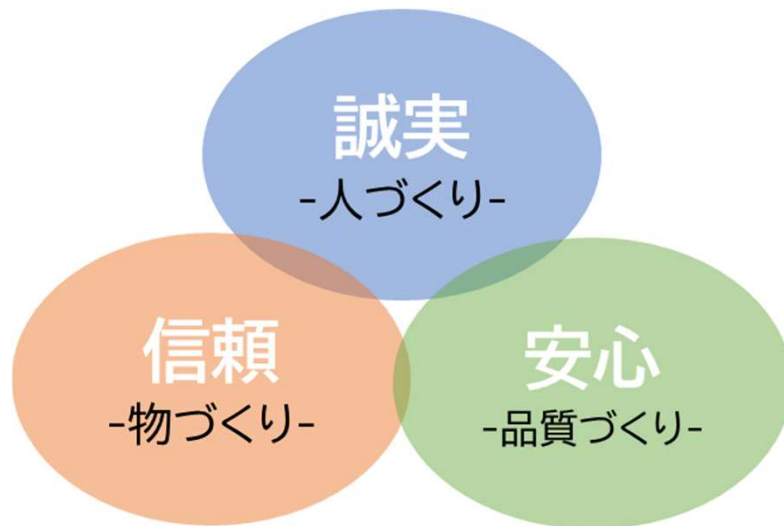
設備加工	超硬丸鋸切断機 70型	17台
	超硬丸鋸切断機 (面取付け) 70型	1台
	超硬丸鋸切断機 100型	5台
検査設備	重量選別機 max : 6,000g	4台
	重量選別機 max : 600g	5台
	重量選別機 max : 12,000g	14台
	画像検査装置	23台
箱詰め装置	搬送用ロボット (過般重量 : 20kg)	23台



## 第2工場

素形材ライン		
加工設備	超硬丸鋸切断機 (アルミ用) 90型	8台
検査設備	自動外径 ・長さ測定機	1台
	重量選別機 (超高精度仕様 : ±0.02g)	7台
その他	水洗 (湯洗対応) 装置・乾燥装置	7台
機械加工 設備	マシニングセンタ R450xd1	2台
検査装置	3D形状測定機 VR-6000	1台
鉄鋼ライン		
加工設備	帯鋸切断機 HFA250	1台
	帯鋸切断機 HFA300	3台
	帯鋸切断機 HFA400	1台
	超硬丸鋸切断機 100型	1台
	ハイス丸鋸切断機 70型	1台





## 沿革

- |          |   |
|----------|---|
| 1986年 4月 | 浅井産業(株) 碧南サービスセンターが完成、鉄鋼製品の切断加工を衣浦サービスセンターから移管                          |
| 2005年10月 | 浅井産業(株)・(株)三五の合併会社として株式会社碧南プロセッシングセンターを設立<br>トヨタ自動車(株) 衣浦工場殿向け切断品の納入を開始 |
| 2015年 4月 | (株)豊田自動織機 碧南工場殿向けアルミ切断品の納入を開始   |
| 2017年12月 | 株式会社碧南プロセッシングセンター第二工場が完成  |
| 2018年10月 | (株)豊田自動織機殿向けアルミ切断品を神戸製鋼所 長府製造所殿から第二工場へ移管                                |
| 2024年 1月 | (株)ジェイテクト殿向けアルミ機械加工品の納入を開始  |

## アクセス

